

URBAN GLASS large

Strutture in alluminio dal design moderno ed elegante, caratterizzate da un tetto ribassato e da un raffinato fascione perimetrale che nasconde il colmo della copertura. Questo elemento distintivo può essere personalizzato con grafiche, permettendo di adattare la struttura all'identità visiva del contesto o del brand.

La finitura standard è proposta in nero micaceo RAL 7016; in caso di vendita è possibile avere personalizzazioni cromatiche.

La linea Urban large è disponibile con larghezze di 15 e 20 metri tutte progettate con campata unica e senza ingombri interni, per garantire la massima fruibilità dello spazio.

La lunghezza è modulare, con sviluppo a passo di 4 metri.

La copertura è realizzata in PVC ignifugo classe 2.

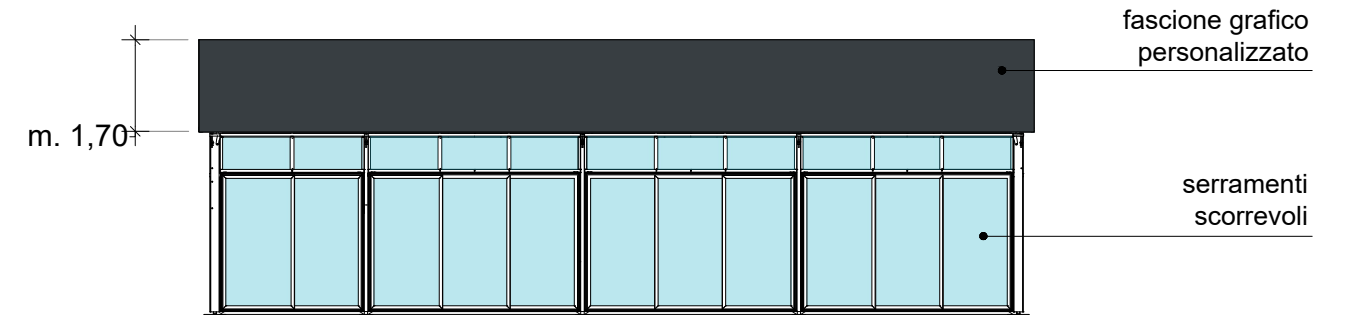
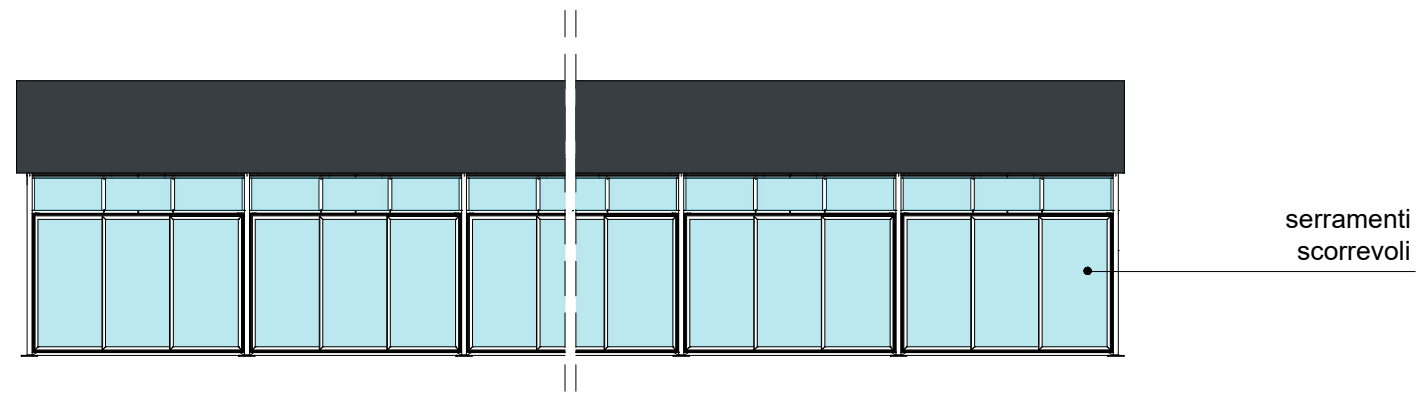
Su richiesta del cliente è possibile completare internamente la struttura con controsoffitto teso.

La struttura può essere configurata come autoportante nella versione completa di pavimentazione e serramenti scorrevoli a 3 ante, coordinati nella stessa colorazione della struttura principale.

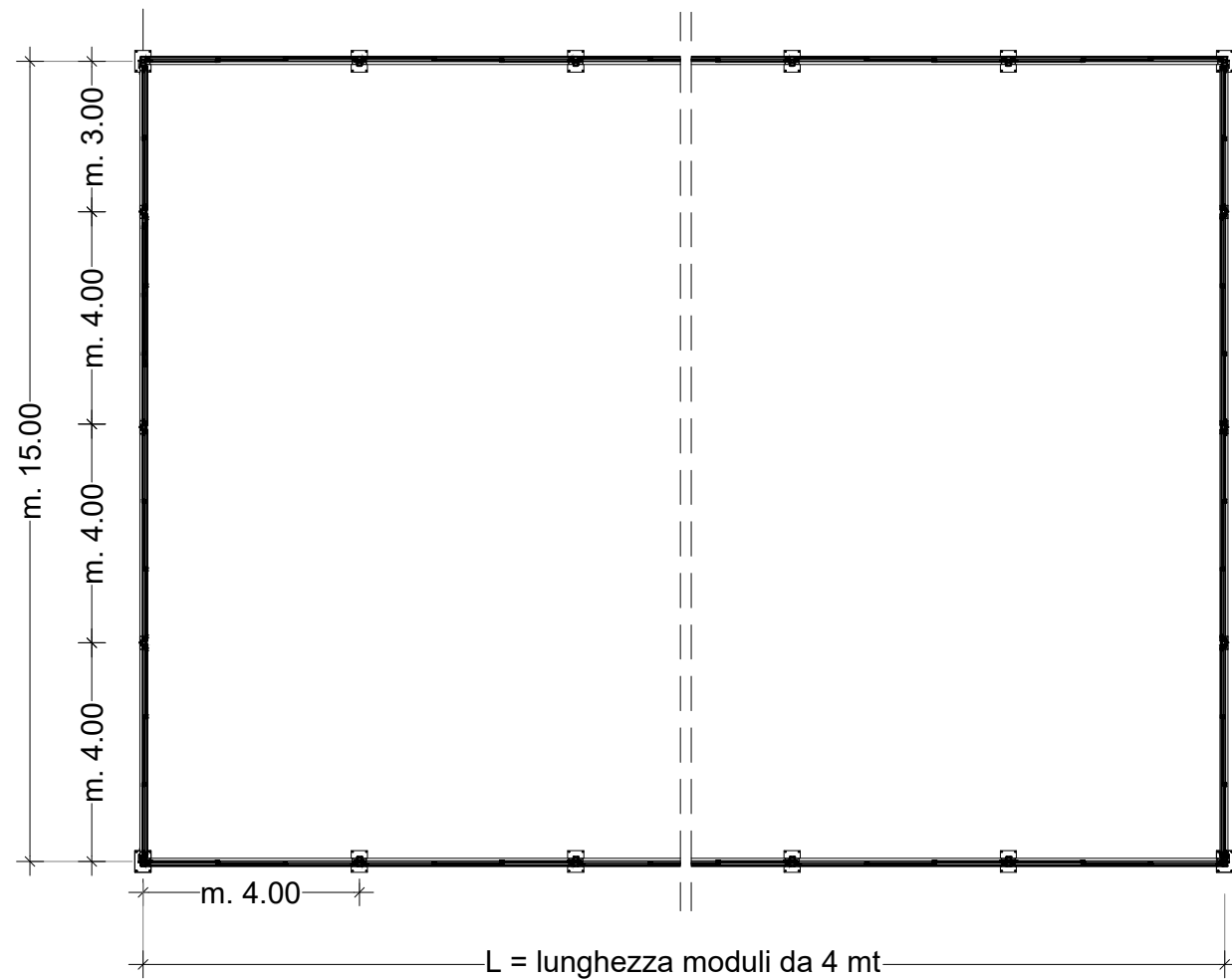
In alternativa ai serramenti, sono disponibili vetrate fisse oppure chiusure laterali scorrevoli in PVC; quest'ultima configurazione richiede un sistema di ancoraggio tramite idonee zavorre.

Le Urban possono essere completate con un'ampia gamma di accessori e dotazioni, tra cui impianti di illuminazione ed elettrici, impianti di climatizzazione e diverse opportunità per il rivestimento della pavimentazione, tutto pensato per creare spazi funzionali, accoglienti e personalizzati.

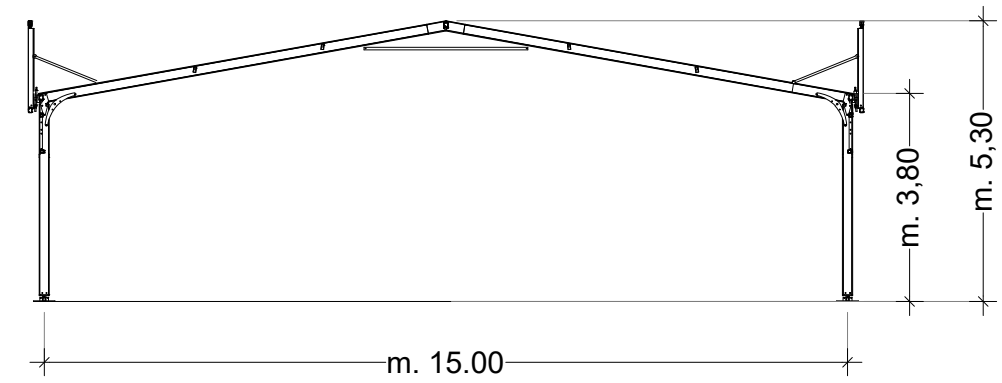
URBAN 15



PROSPETTO FRONTALE

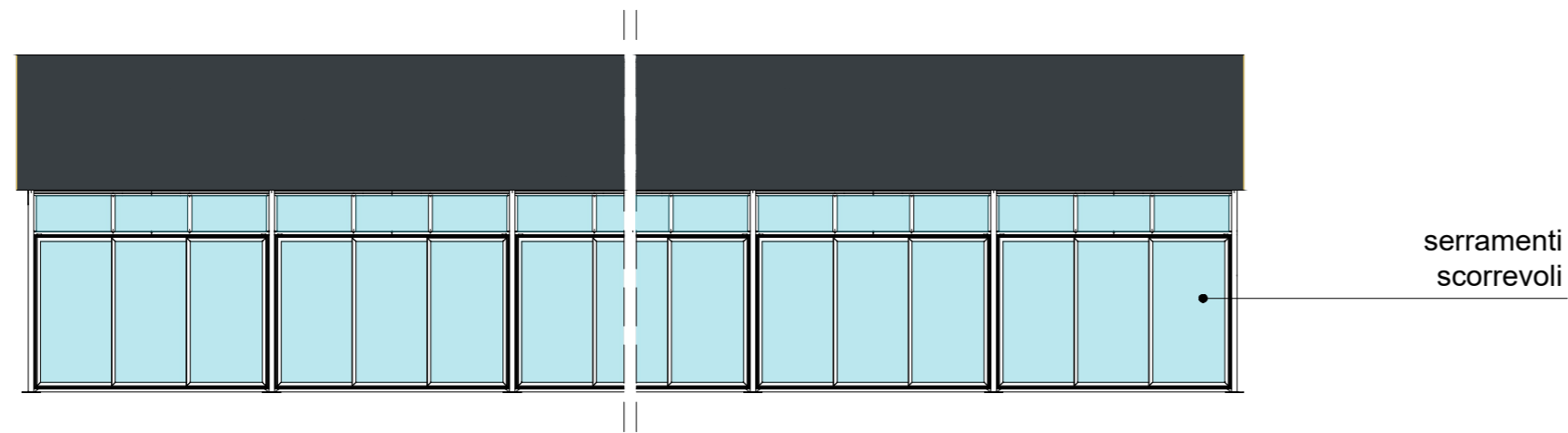


PLANIMETRIA

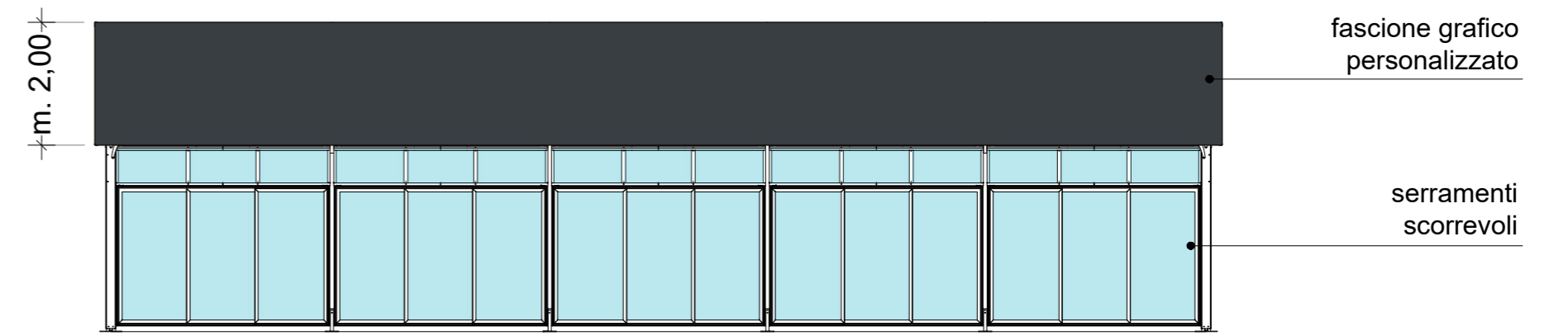


SEZIONE CENTRALE

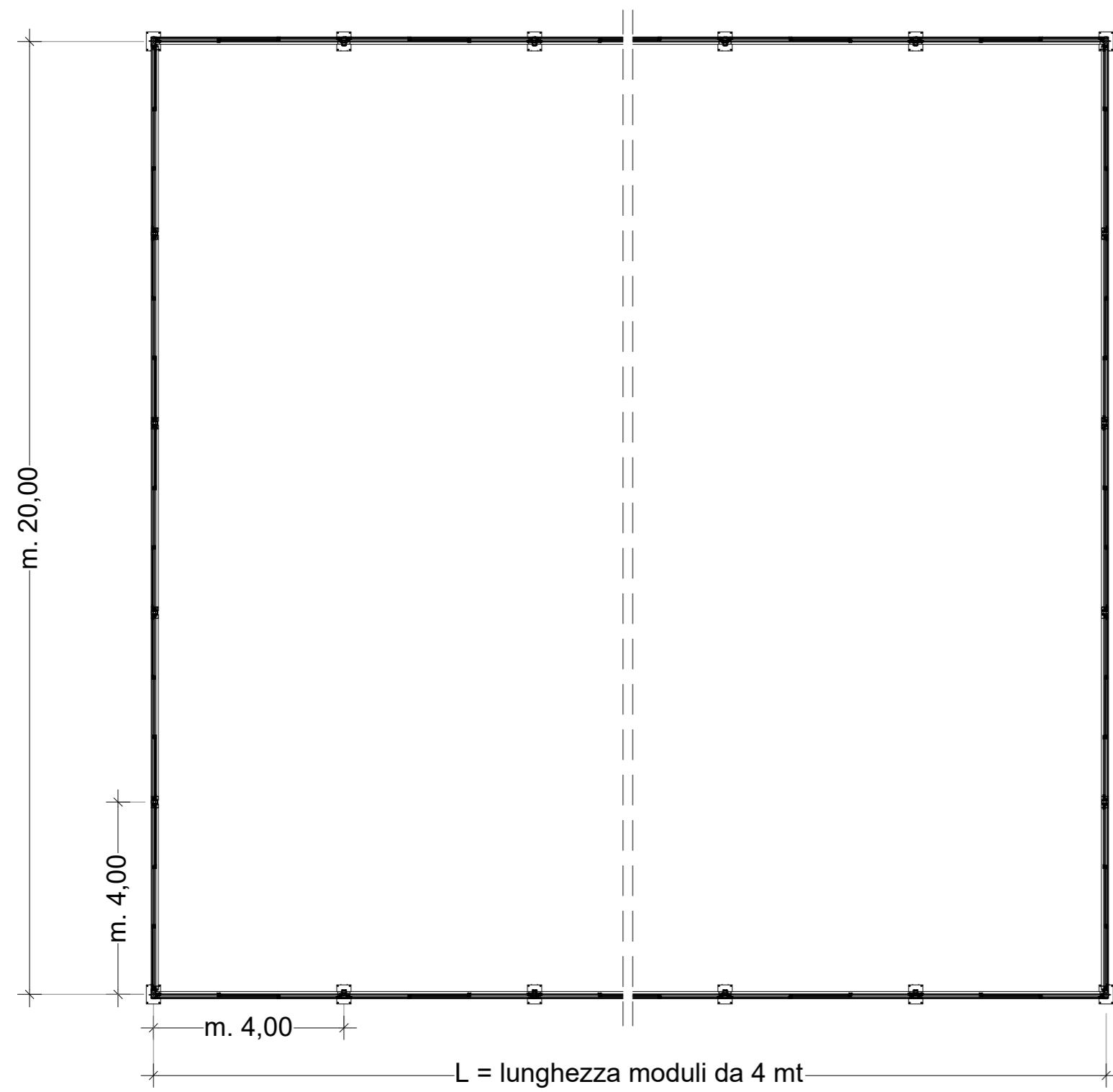
URBAN 20



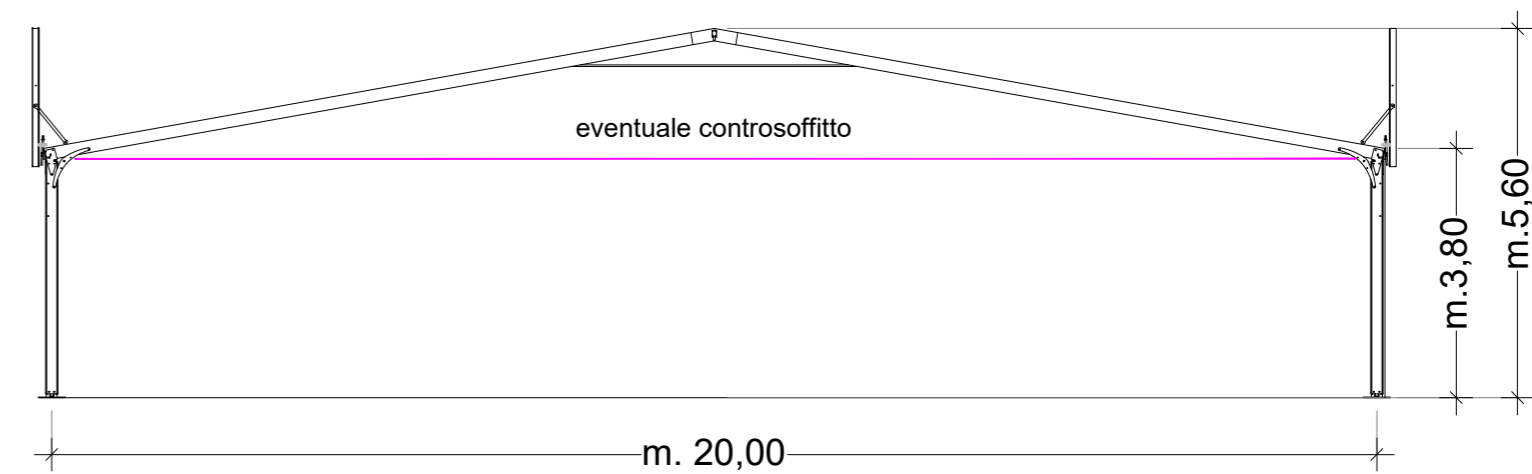
PROSPETTO LATERALE



PROSPETTO FRONTALE



PLANIMETRIA



SEZIONE CENTRALE







